

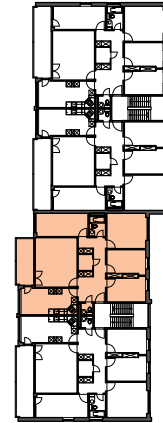
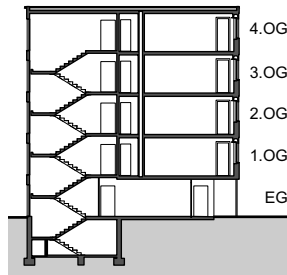
Liegenschaft WBG Bantiger, Siedlung Rüti, 3072 Ostermundigen

Haus Block B, Rütiweg 137

Zimmer 5.5

Lage 1.Obergeschoss - 4. Obergeschoss

Fläche (NWF) 116.5m² (exkl. Balkon)

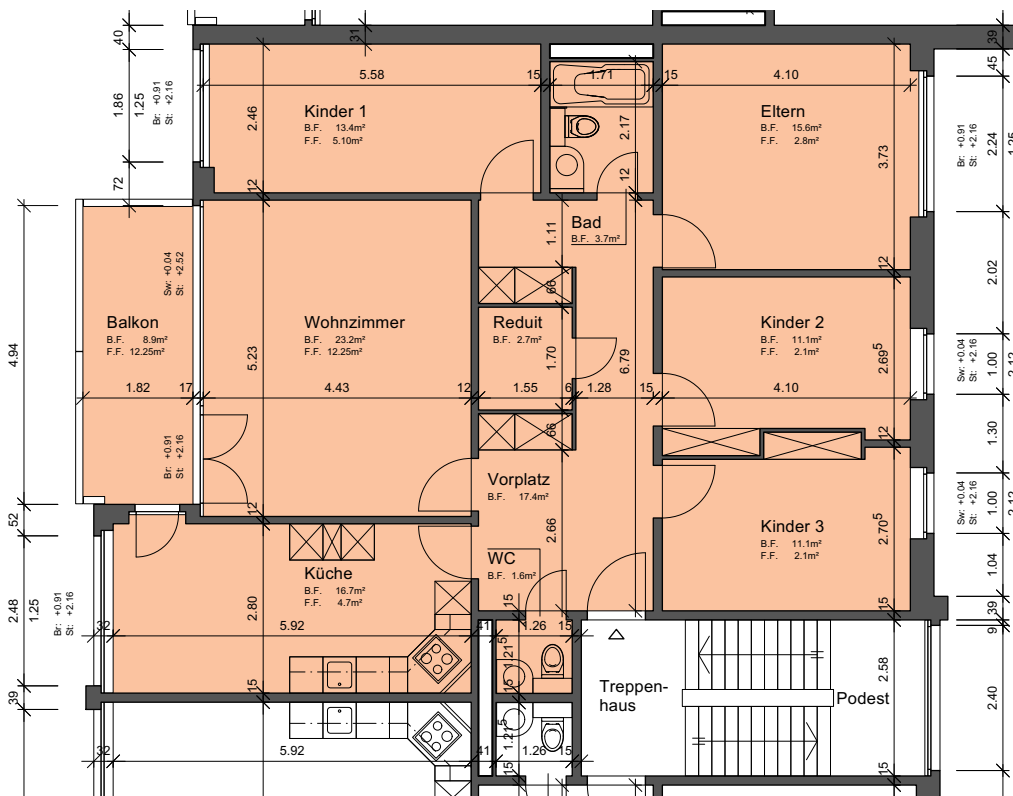


Situation

Schnitt

Grundriss-Übersicht

Grundriss
Masstab 1:125



- Legende:
- Br: = Brüstung
 - Sw: = Schwelle
 - St: = Sturz
 - F.F.: = Fensterfläche
 - B.F.: = Bodenfläche
 - HK = Heizkörper

