

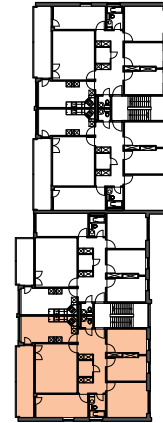
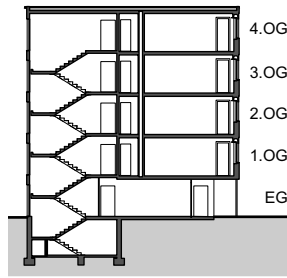
Liegenschaft WBG Bantiger, Siedlung Rüti, 3072 Ostermundigen

Haus Block B, Rütiweg 137

Zimmer 5.5

Lage 1.Obergeschoss - 4. Obergeschoss

Fläche (NWF) 118.2m<sup>2</sup> (exkl. Balkon)

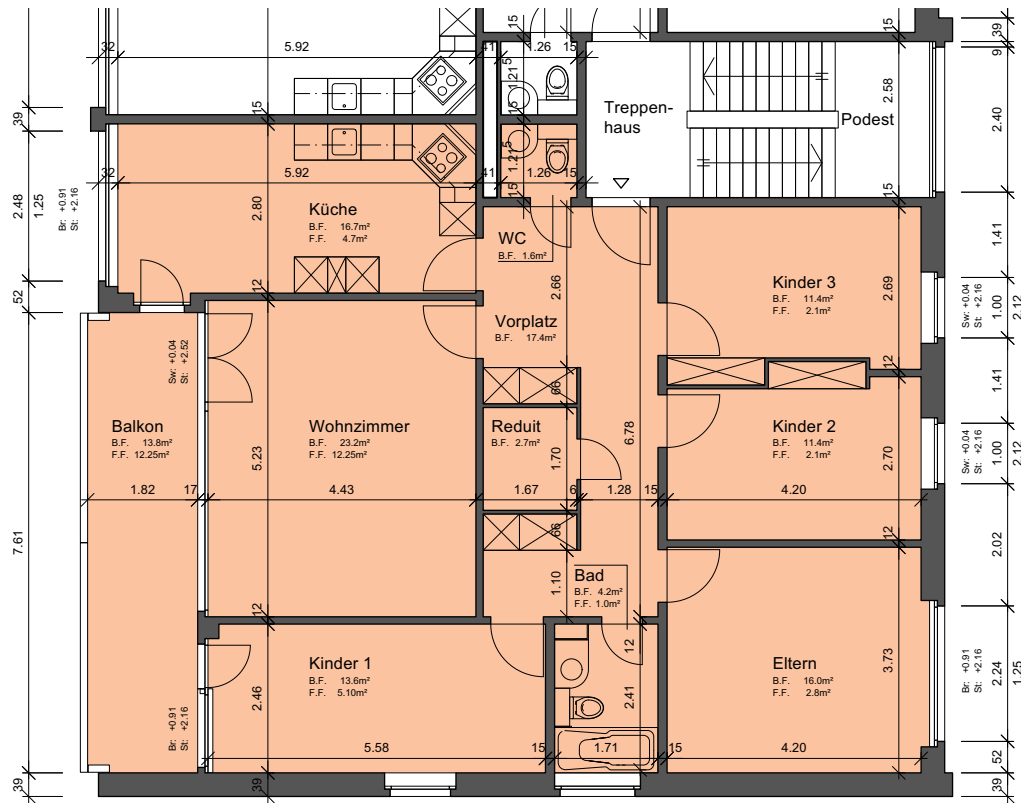


Situation

Schnitt

Grundriss-Übersicht

Grundriss  
Masstab 1:125



Legende:

- Br: = Brüstung
- Sw: = Schwelle
- St: = Sturz
- F.F. = Fensterfläche
- B.F. = Bodenfläche
- HK = Heizkörper

