

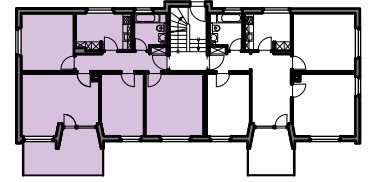
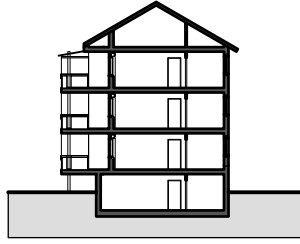
Liegenschaft WBG Bantiger, Siedlung Waldeck, 3072 Ostermündigen

Haus Breiteweg 32 - West

Zimmer 4 Zimmer

Lage Hochparterre - 2. Obergeschoss

Fläche (NWF) 83.7 m² (exkl. Balkon)

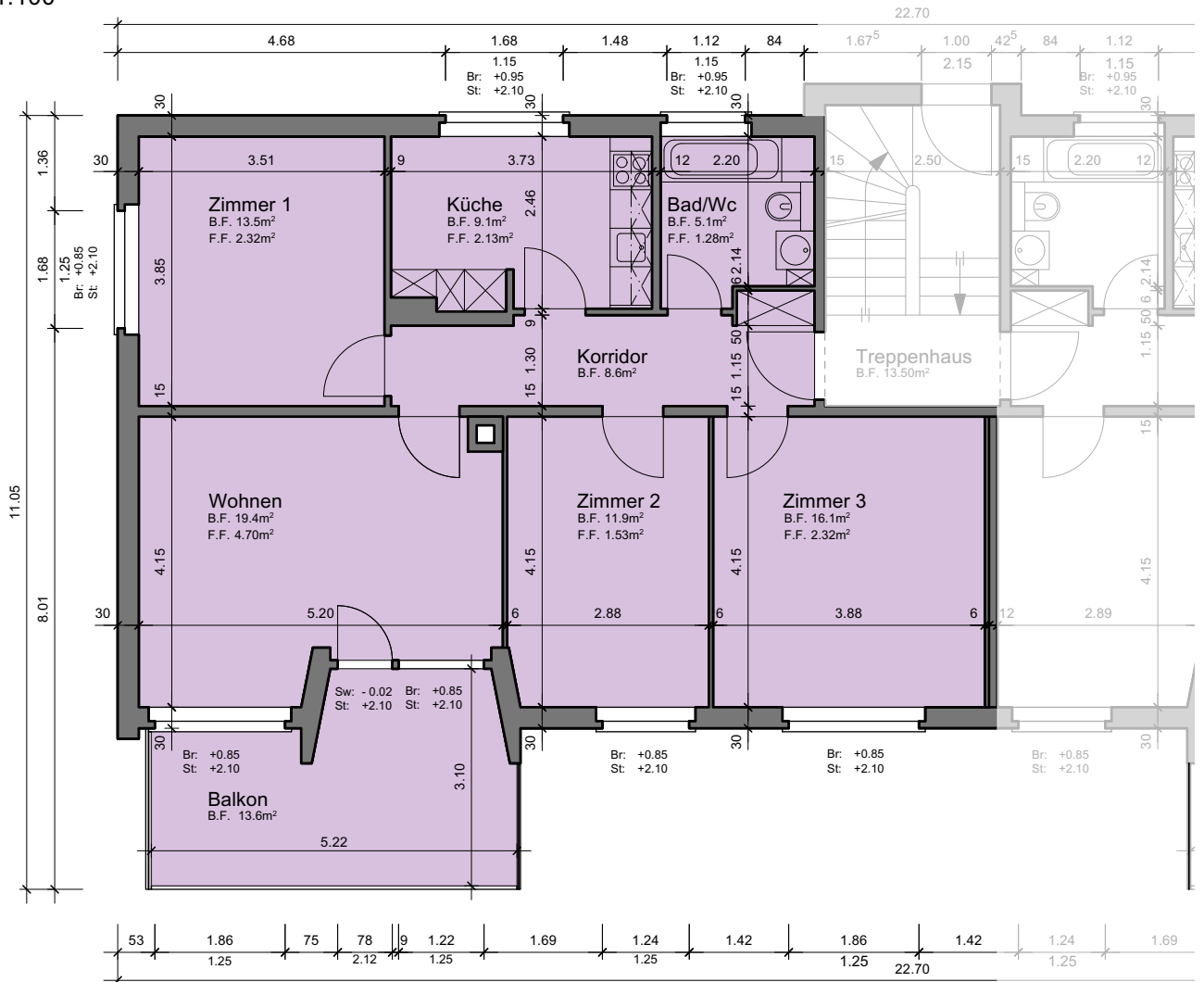


Situation

Schnitt

Grundriss-Übersicht

Grundriss
Masstab 1:100



Legende:

- Br: = Brüstung
- Sw: = Schwelle
- St: = Sturz
- F.F. = Fensterfläche
- B.F. = Bodenfläche

