

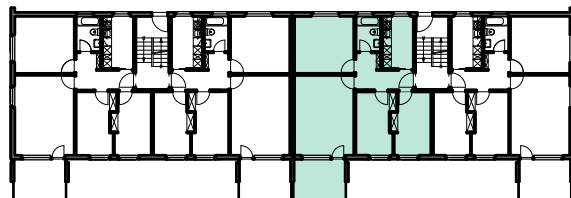
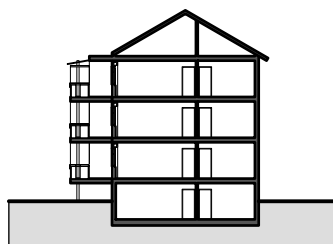
Liegenschaft WBG Bantiger, Siedlung Wegmühle, 3072 Ostermündigen

Haus Nobsstrasse 1 - West

Zimmer 4 Zimmer

Lage Hochparterre - 2. Obergeschoss

Fläche (NWF) 74.8 m<sup>2</sup> (exkl. Balkon)

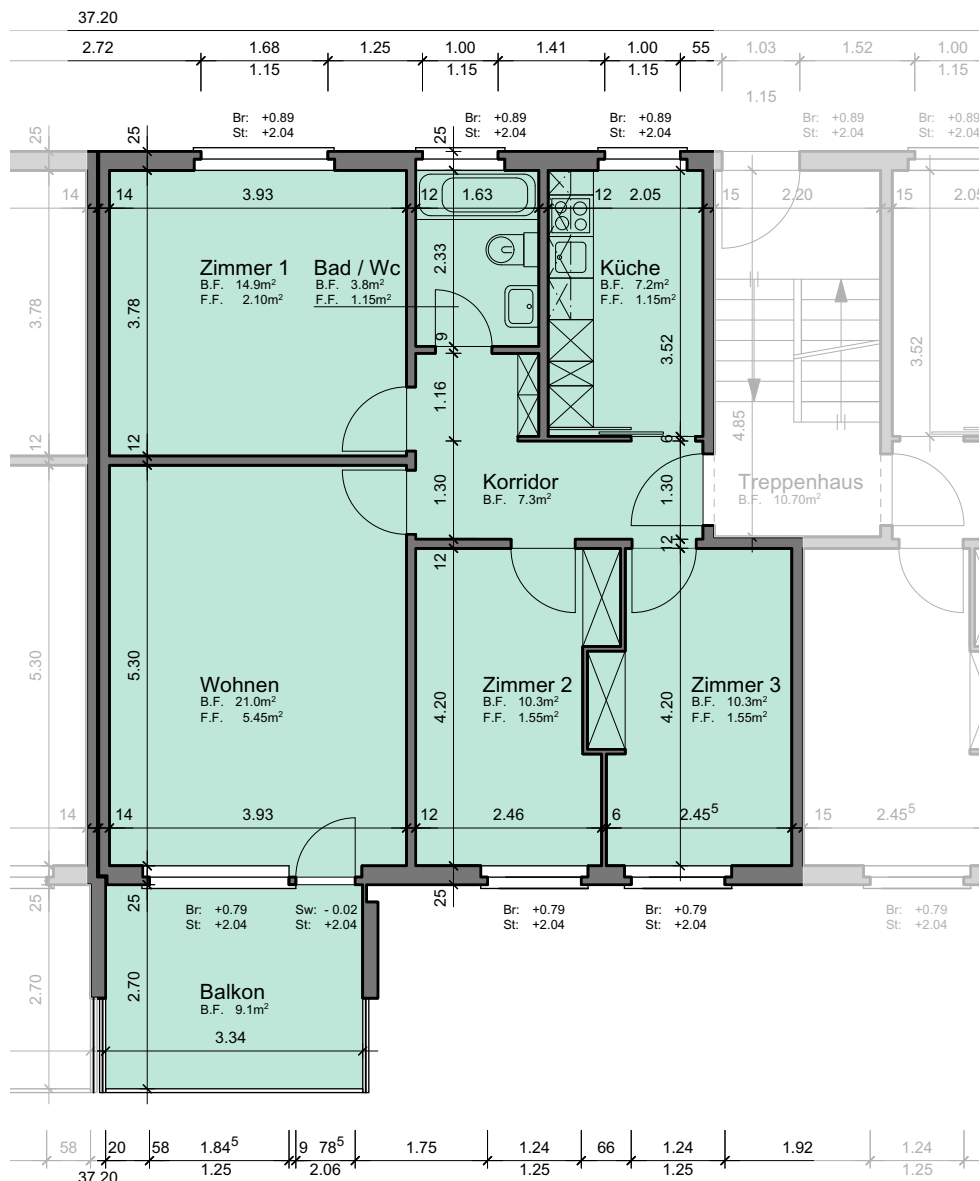


Situation

Schnitt

Grundriss-Übersicht

Grundriss  
Massstab 1:100



**Legende:**  
Br: = Brüstung  
Sw: = Schwelle  
St: = Sturz  
F.F.: = Fensterfläche  
B.F.: = Bodenfläche  
HK = Heizkörper

