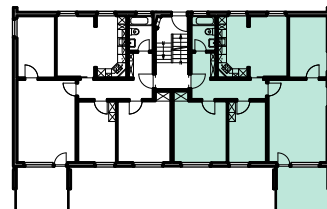
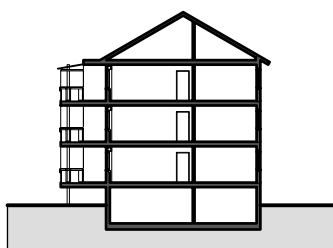


Liegenschaft	WBG Bantiger, Siedlung Wegmühle, 3072 Ostermundigen
Haus	Wegmühlegässli 15 - Ost
Zimmer	4.5 Zimmer
Lage	Hochparterre - 2. Obergeschoss
Fläche (NWF)	89.9 m ² (exkl. Balkon)



Situation	Schnitt	Grundriss-Übersicht
-----------	---------	---------------------

Grundriss
 Masstab 1:100

